

Ficha técnica :

200 ATJ E

OXYGEN
by **MANITOU**

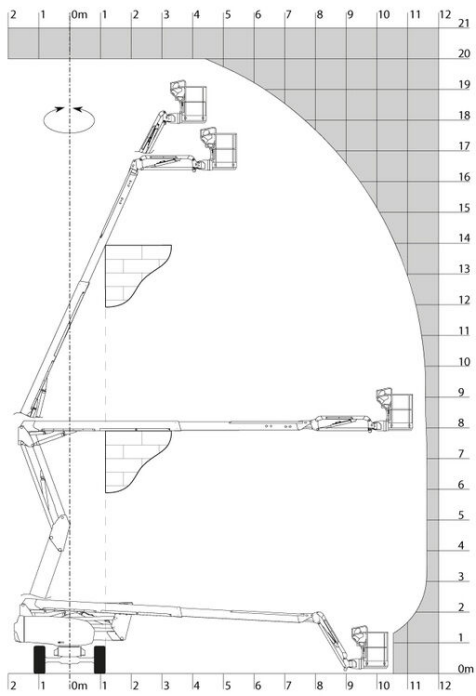


Capacidad		Métrico
Altura de trabajo	h21	20 m
Altura de la plataforma	h7	18 m
Alcance máx	r1	11.57 m
Voladizo	h31	7.90 m
Desplazamiento pendular / pendular		+65 ° / -60 °
Capacidad plataforma	Q	230 kg
Rotación de torreta		350 °
Rotación de la cesta (derecha / izquierda)		90 ° / 90 °
Número de personas (interior / exterior)		2 / 2
Peso y dimensión		
Peso de la plataforma*		7100 kg
Dimensiones de la plataforma (longitud x anchura)	lp / ep	1.50 m x 0.75 m
Anchura total	b1	2.32 m
Longitud total	l1	8.34 m
Altura total	h17	2.46 m
Largo total plegado	l9	6.06 m
Altura total plegada	h18	2.71 m
Altura al piso (acceso)	h20	0.40 m
Compensación contrapeso (torreta a 90°)	a7	0.64 m
Radio de giro interior	b13	2.42 m
Radio de giro exterior	Wa3	5.31 m
Distancia al suelo en el centro de la distancia entre ejes	m2	0.38 m
Distancia entre ejes	y	2.30 m
Rendimiento		
Velocidad de marcha - anclado		5.30 km/h
Velocidad de marcha - elevado		0.70 km/h
Pendiente franqueable		45 %
Desnivel admisible		4 °
Neumáticos		
Equipamientos de rueda		Neumáticos sólidos antihuellas
Ruedas motrices (delanteras / traseras)		2 / 2
Ruedas directrices (delanteras / traseras)		2 / 0
Ruedas frenadas (delanteras / traseras)		0 / 2
Motor/batería		
Batería / Capacidad de la batería		48 V / 460 Ah
Cargador integrado (V) / Integrated charger (A)		48 V / 60 A
Varios		
Presión al suelo		10.90 dan/cm2
Presión hidráulica		240 Bar
Capacidad del depósito hidráulico		25 l
Cumplimiento de las normas		
Esta máquina cumple con:		Directivas europeas: 2006/42/CE - Máquinas (refundición EN280:2013) - 2004/108/EC (EMC) - 2006/95/CE (Tensión baja)

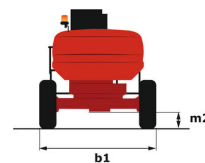
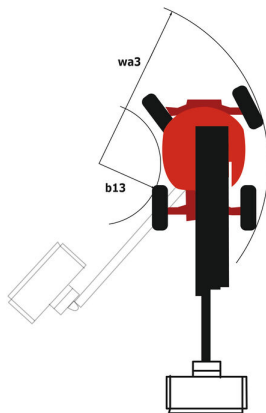
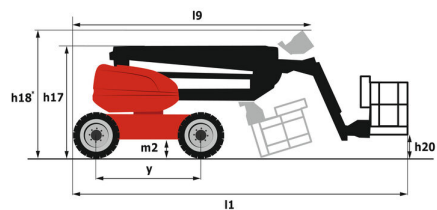
Varía según las opciones y estándares del país en el que se entrega la máquina.

200 ATJ E - Diagramas de carga

Ábaco de carga



200 ATJ E - Diagrama dimensional



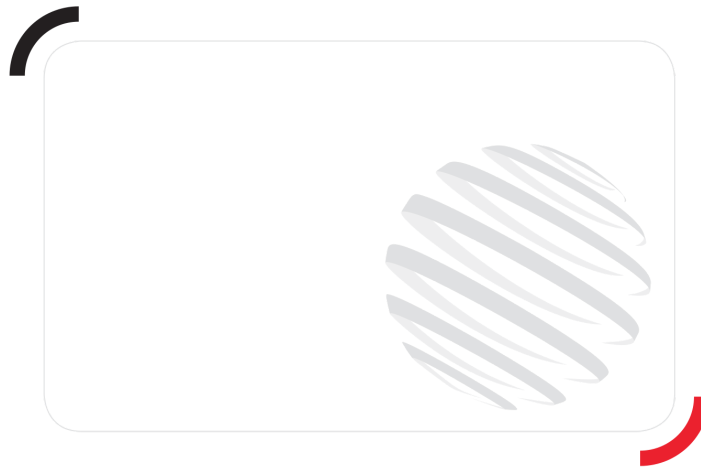
Equipamiento

Estándar

4 movimientos simultáneos
 4 ruedas motrices
 Aceite biodegradable
 Alarma sonora y testigo luminoso (desnivel, sobrecarga, descenso)
 Ayuda al diagnóstico integrada
 Bloqueo diferencial en el puente trasero
 Bomba eléctrica de socorro
 Caja de mandos amovibles
 Cargador integrado multitensión
 Cesta completamente galvanizada
 Easy Manager
 Eje delantero oscilante
 Faro plano Led rotatorio
 Interruptor de parada de urgencia en el panel y la torreta
 Interruptor de pie presencia
 Large color screen on turret
 Lead acid batteries
 Llenado centralizado de la batería
 Neumáticos que no dejan marcas
 Predisposición 230 V
 Screen information in the basket
 Sistema de elevación simplificado
 Tapa protectora para consola de mandos
 Tecnología bus CAN
 Traslación posible a máxima altura
 Two electric motors of 8.5kW and 16kW

Opcional

Aceite biodegradable
 Bip sonoro durante la traslación
 Bip sonoro en todos los movimientos
 Calentador de aceite hidráulico
 Cerradura en el capó de la torreta
 Cesta galvanizada 1.800 mm
 Codificación anti arranque
 Easy link with remote lock
 Fully galvanized basket 1500mm with lateral door
 Fully galvanized basket 1800mm with lateral door
 Luz de trabajo en la cesta
 Predisposición de agua
 Predisposición de aire
 SPS : Secondary protection system
 Safety kit (Harness + helmet)
 Teclado de control de acceso para "easy link"
 Toma de 110 o 230 V con interruptor diferencial



Siège Social

430 rue de l'Aubinière - 44150 Ancenis Cedex - France

Tel: +33(0)2 40 09 10 11 - Fax: +33 (0)2 40 09 10 97

www.manitou.com



Esta publicación describe las versiones y posibilidades de configuración de los productos Manitou que puedan diferir en equipamiento. Los equipamientos presentados en este folleto pueden ser de serie, opcionales o no estar disponibles en algunas versiones. Manitou se reserva el derecho, en cualquier momento y sin previo aviso, de modificar las especificaciones descritas y representadas. Las especificaciones aportadas no comprometen al fabricante. Para más información, póngase en contacto con su concesionario Manitou. Documento no contractual. Presentación de los productos no contractual. Lista de especificaciones no exhaustiva. Los logos y la identidad visual de la empresa son propiedad de Manitou y no pueden ser utilizados sin autorización. Todos los derechos reservados. Las fotos y los esquemas contenidos en este folleto se ofrecen para consulta y a título indicativo solamente.

MANITOU BF SA - Sociedad anónima con Consejo de Administración - Capital social : 39 668 399 euros - 857 802 508 RCS Nantes